

**Umfrage:
Zufriedenheit mit der Haustechnik und ihre
Bedienbarkeit in energetisch sanierten Gebäuden.**



Untersuchungsdesign.

- Umfrage zur Zufriedenheit mit der Haustechnik und der Bedienbarkeit derselben in energetisch sanierten Wohnhäusern des dena-Modellvorhabens Effizienzhäuser. Die Gebäude unterschritten bei Fertigstellung deutlich die gesetzlichen Mindestanforderungen der jeweiligen Energieeinsparverordnung.
- **Durchführung:** Deutsche Energie-Agentur (dena) in Zusammenarbeit mit dem Berliner Institut für Sozialforschung GmbH (BIS)
- **Stichprobengröße:** 76 selbstnutzende Eigentümer, 62 Vermieter und 491 Mieter
- **Erhebungsmethode:** Online-Fragebogen
- **Erhebungszeitraum:** 4. Quartal 2014



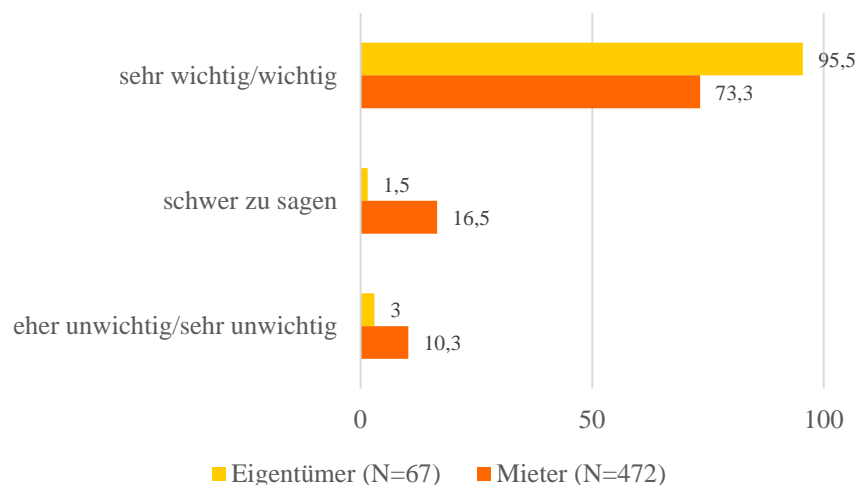
Einführung und Bedienung
der Haustechnik.

Einführung und Bedienung der Haustechnik.

- Alle Befragten sind mehrheitlich der Auffassung, dass eine Einführung in die Haustechnik erforderlich ist.
- Unterschied Selbstnutzer/Mieter:
 - Selbstnutzer erhalten eine höherwertige Einweisung in die Technik als Mieter, überwiegend vor Ort durch Fachleute.
 - Die Hälfte der Mieter hat keine Einweisung erhalten, die andere Hälfte wurde durch Merkblätter und/oder vor Ort (Hausverwaltung/Vermieter) informiert.

Einführung und Bedienung der Haustechnik.

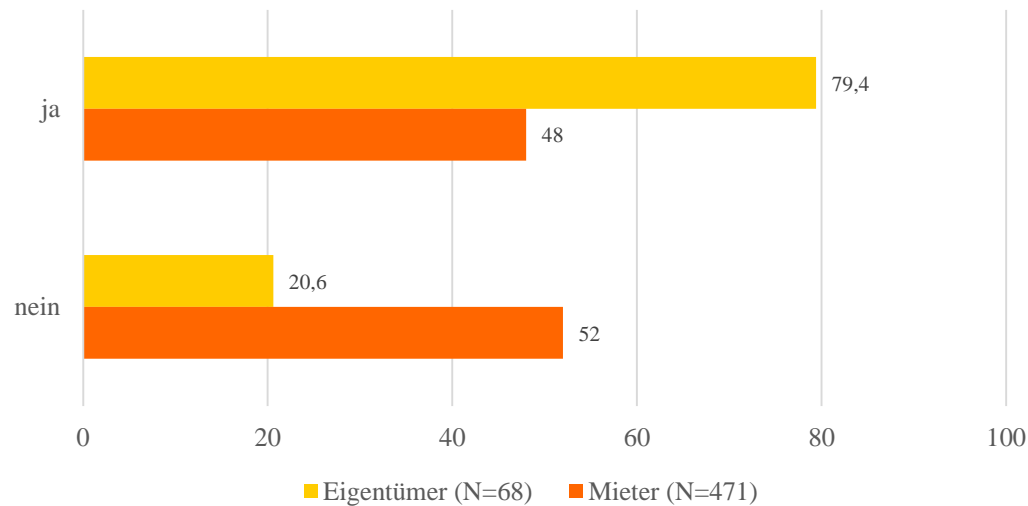
Wie wichtig finden Sie eine Einführung in die Bedienung und Funktionsweise der Haustechnik (Heizung, Lüftungsanlage, ggf. Photovoltaikanlage)?*



*alle Angaben in Prozent

Einführung und Bedienung der Haustechnik.

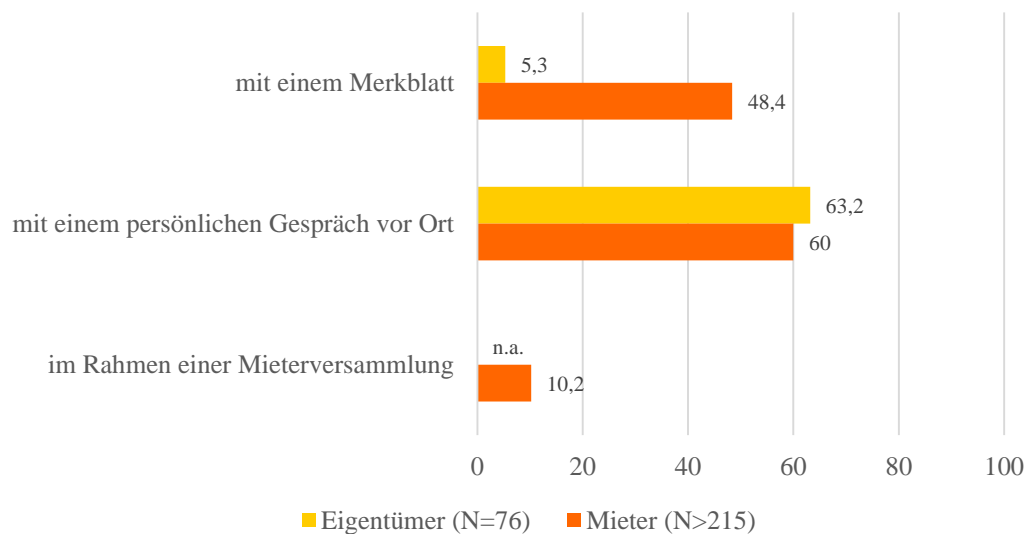
Haben Sie sich in die Haustechnik einführen lassen?*



*alle Angaben in Prozent

Einführung und Bedienung der Haustechnik.

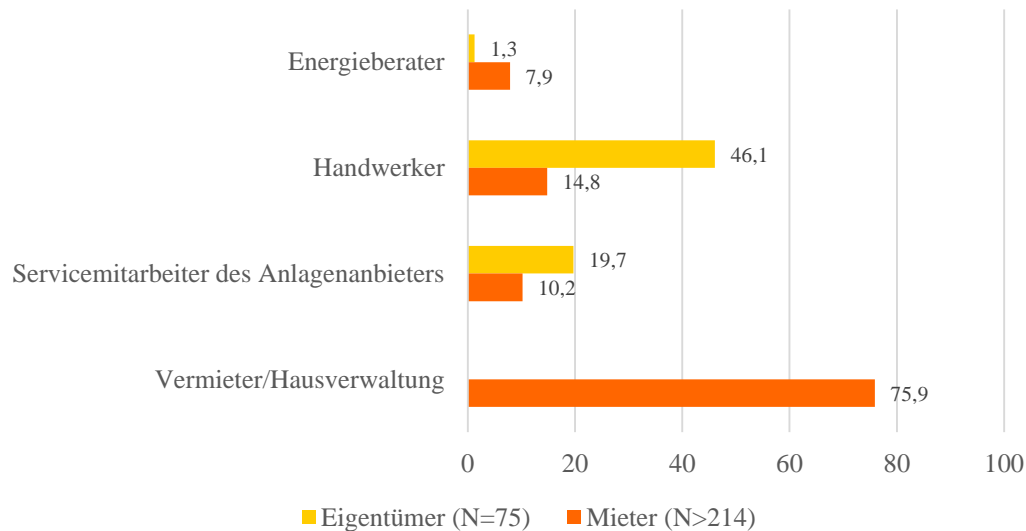
Wie wurden Sie in die Bedienung und Funktionsweise der Haustechnik eingeführt?*



*alle Angaben in Prozent, Mehrfachnennungen möglich

Einführung und Bedienung der Haustechnik.

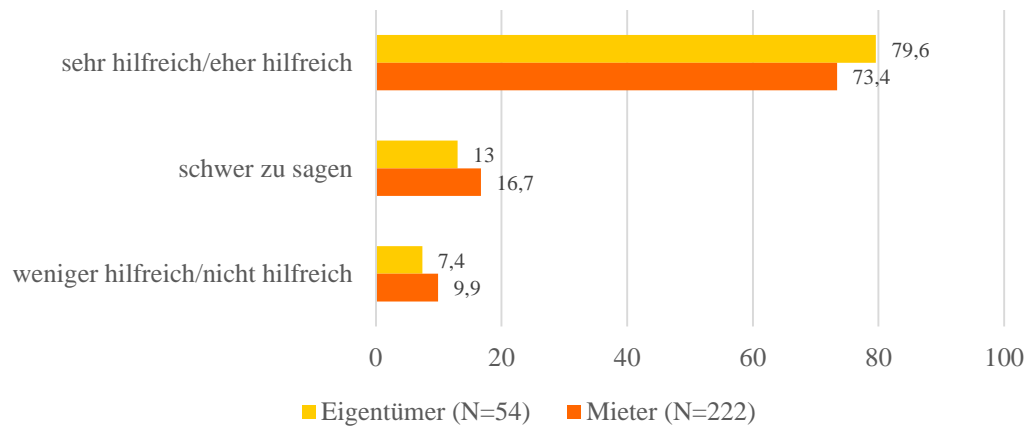
Wer hat Ihnen das Merkblatt ausgehändigt bzw. Sie persönlich eingeführt?*



* alle Angaben in Prozent, Mehrfachnennungen möglich

Einführung und Bedienung der Haustechnik.

Wie hilfreich fanden Sie diese Einführung?*



*alle Angaben in Prozent

Zufriedenheit mit der Haustechnik.

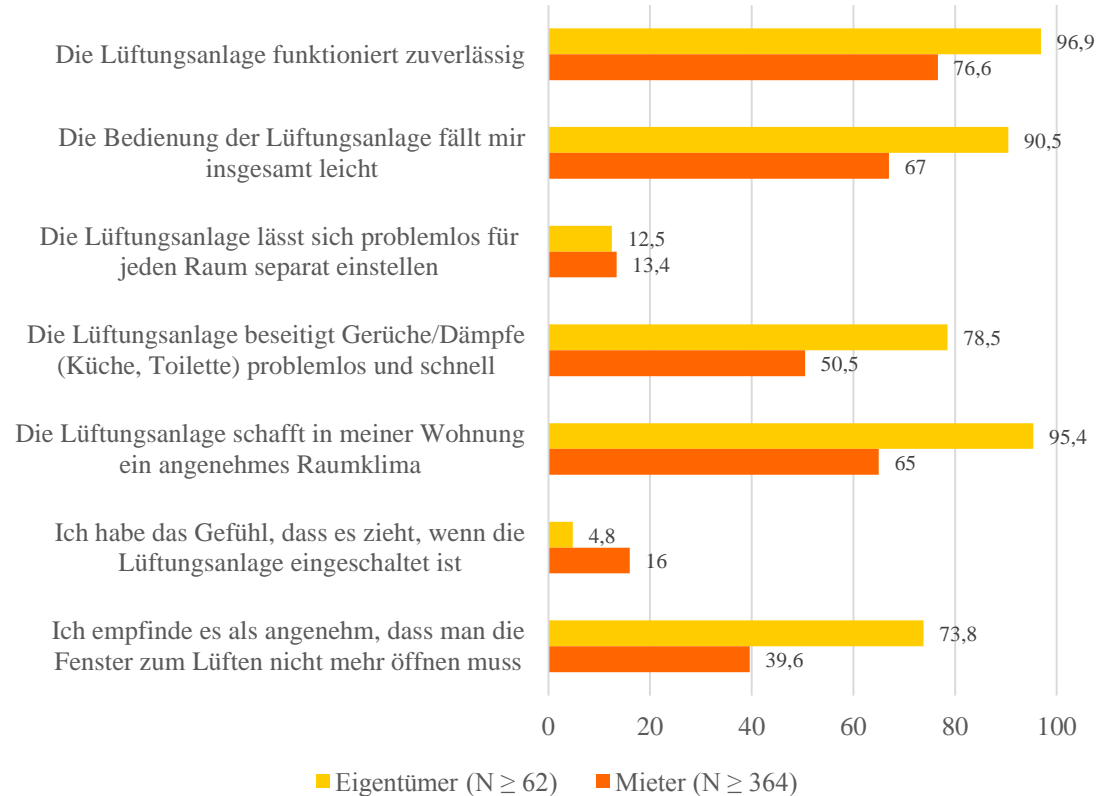


Zufriedenheit mit der Haustechnik.

- Die Lüftungsanlagen werden überwiegend positiv beurteilt, wobei Selbstnutzer deutlich zufriedener sind als Mieter.
- Heizung funktioniert zuverlässig, Bedienung ist leicht, die Temperatur lässt sich gut regulieren und wird auch immer erreicht.

Zufriedenheit mit der Haustechnik.

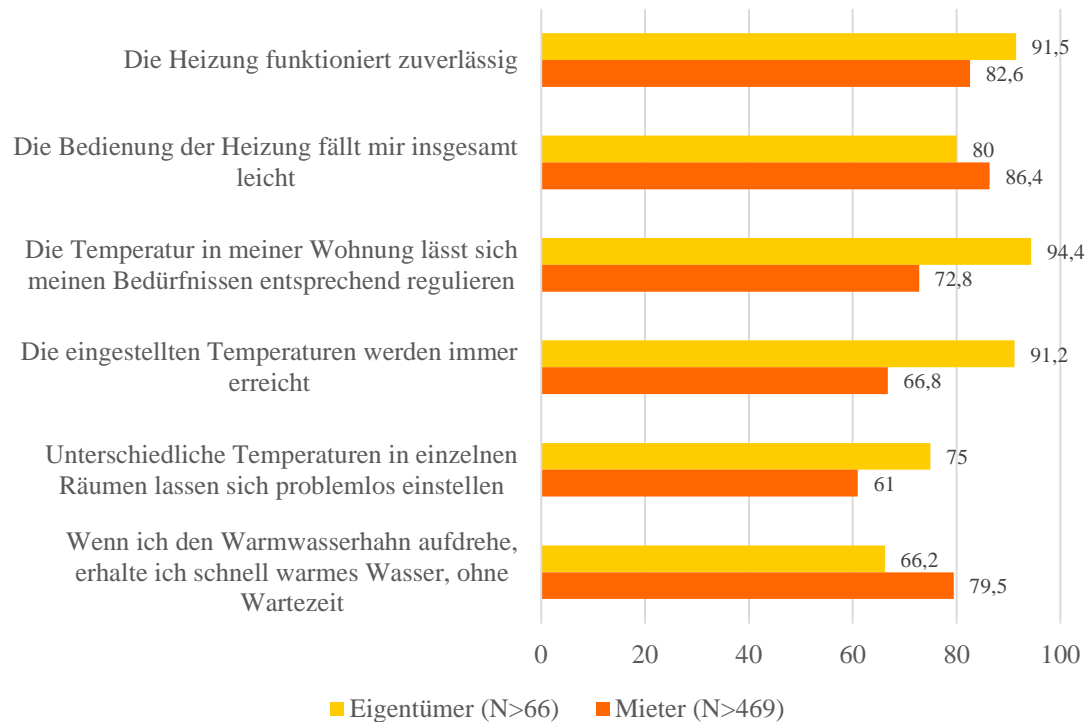
Wie beurteilen Sie die Lüftungsanlage in Ihrer Wohnung/Ihrem Haus?*



** alle Angaben in Prozent; dargestellt sind die Werte der Kategorien „stimmt genau“ und „stimmt eher“

Zufriedenheit mit der Haustechnik.

Wie bewerten Sie die Heizung in Ihrer jetzigen Wohnung/Ihrem Haus?*



* alle Angaben in Prozent; dargestellt sind die Werte der Kategorien „stimmt genau“ und „stimmt eher“

Effizienz entscheidet. Vielen Dank.

www.dena.de

